

# การดูแลสุขภาพดิน

## Soil Health Care

**ความหมาย**

สุขภาพดิน = คุณภาพดิน หมายถึง ความสามารถอย่างต่อเนื่องของดินในการทำหน้าที่เป็นระบบนิเวศสำคัญที่สนับสนุนสุขภาพพืช สัตว์ และคน

### ความสำคัญ



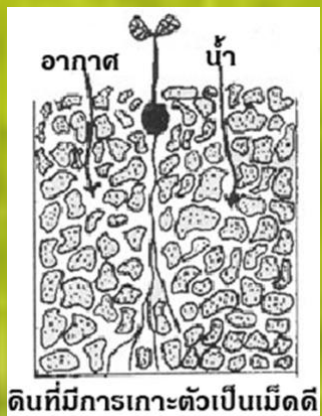
การเปลี่ยนของอินทรีย์คาร์บอน

การรักษาโครงสร้างดิน

ปัจจัยสำคัญที่มีผลต่อสุขภาพดิน



การควบคุมประชากรสิ่งมีชีวิตในดิน



### การจัดการสุขภาพดิน

จัดการดินที่รบกวนดินให้น้อยที่สุด



รักษาความหลากหลายสิ่งมีชีวิตในดินด้วยความหลากหลายของพืช



รักษาการปกคลุมหน้าดินให้มากที่สุด



รักษารากพืชที่มีชีวิตให้คงมีอยู่ในดินตลอดปี



### การประเมินสุขภาพดิน

- ปริมาณอินทรีย์วัตถุ
- สมบัติทางกายภาพ (ความหนาแน่น ความซบซึมน้ำ...)
- สมบัติทางเคมี (pH, EC, NO<sub>3</sub>, extr. P, K....)
- สมบัติทางชีวภาพ (ไส้เดือน มวลชีวภาพจุลินทรีย์....)

