

มะเขือเทศต้นต่าง...กินได้ สวยด้วย



มะเขือเทศต้นต่าง เป็นมะเขือเทศที่เกิดจากการปรับปรุงพันธุ์โดยวิธีการชักนำให้กลายพันธุ์ด้วยสารเคมีก่อกลายพันธุ์ ซึ่งสารดังกล่าวที่ใช้คือ เอทิลมีเทนซัลโฟเนท (ethyl methanesulfonate; EMS)

ลักษณะประจำพันธุ์มะเขือเทศต้นต่าง

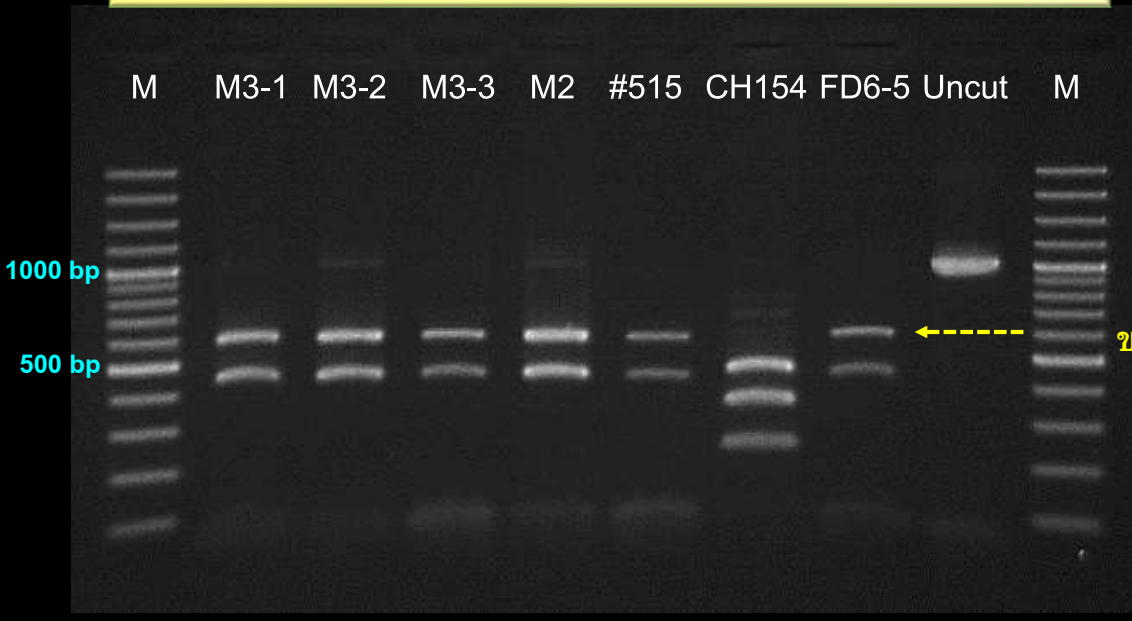


ใบ เป็นใบประกอบมีขนปกคลุม สีใบเป็นลายสีเขียวเข้มสลับสีเขียวอ่อน สีเหลือง หรือสีขาวภายในใบเดียวกัน ปลายใบมีลักษณะแหลม ขอบหยักคล้ายฟันเลื่อย

ดอก เกิดเป็นช่อตามลำต้น ก้านช่อดอกยาว และแตกเป็นกิ่งที่ปลายช่อดอกเป็นดอกสมบูรณ์เพศกลีบดอกมี 5 กลีบ กลีบเลี้ยงมีลักษณะลายสีเขียวสลับขาว

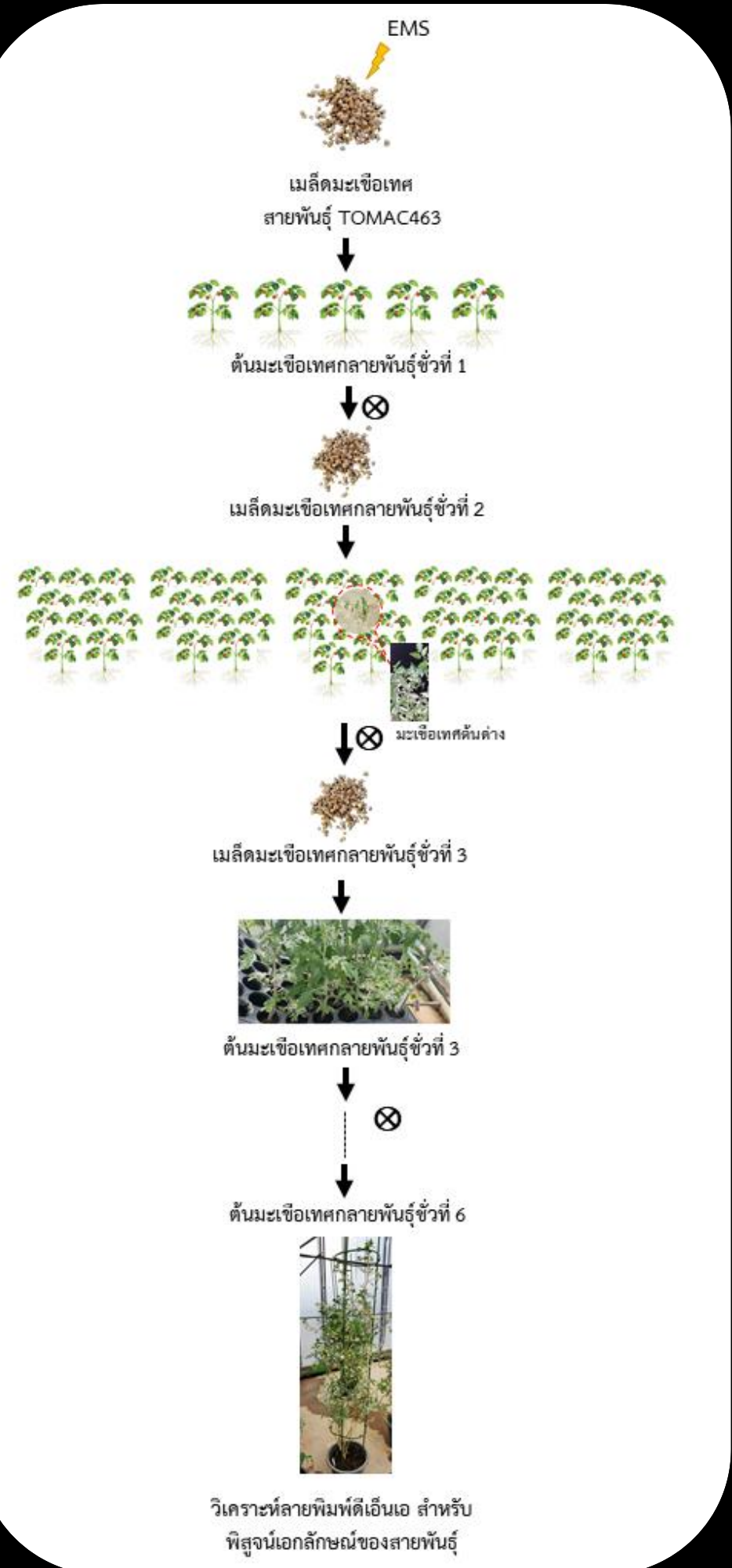
ผล ทรงผลกลมรี ผลระยะแก่เขียว (mature green) ผลเป็นสีเขียวอมขาวจนถึงสีชมพูอ่อน ผลสุกแก่มีสีชมพูแดง เนื้อและรสชาติคล้ายมะเขือเทศสีดำ

การตรวจสอบความต้านทานโรคใบด่าง (tobacco mosaic virus; TMV) ในมะเขือเทศต้นต่าง ด้วยเครื่องหมายดีเอ็นเอ (DNA marker)



ยีนต้านทานต่อไวรัส TMV > ยีน *Tm-2a*

ขนาดชิ้นดีเอ็นเอที่พบในพันธุ์ต้านทาน = 595 bp
FD6-5 พันธุ์ต้านทานโรค
CH154 พันธุ์อ่อนแอต่อโรค
M2 ต้นมะเขือเทศต่างรุ่นที่ 2
M3 ต้นมะเขือเทศต่างรุ่นที่ 3
M3-1, M3-2, M3-3 รหัสต้นต่างรุ่นที่ 3



แผนภาพแสดงขั้นตอนการดำเนินงาน

